



## EURO L20 AR – Hochleistungs-Flachkollektoren

### Flachkollektoren für Ein- und Mehrfamilienhäuser

Der EURO L20 AR ist auf Grund seines Aufbaus und der Antireflex-Beschichtung einer der leistungsfähigsten Flachkollektoren auf dem Markt. Er lässt sich sehr flexibel einsetzen und hat ein besonders ansprechendes Design. Der Kollektor wird schwarz eloxiert und in Aluminium eloxiert angeboten.

#### Hochwertige Fertigung

Die hochwertigen EURO L20 AR Flachkollektoren werden in Deutschland gefertigt und sind Solar Keymark zertifiziert.

#### Lange Lebensdauer

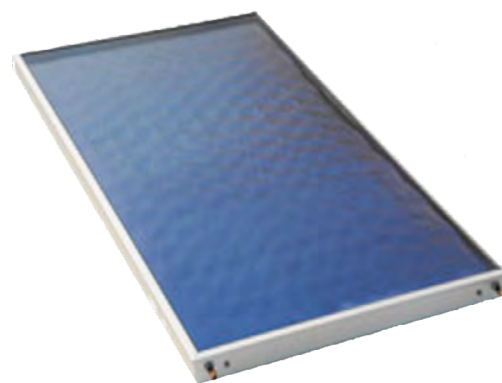
Der stabile Aluminiumrahmen, der lasergeschweißte Absorber aus Kupfer und Aluminium, das Solarsicherheitsglas sowie die hochwertige EPDM-Glasabdichtung sorgen für eine lange Lebensdauer.

#### Vielseitig einsetzbar

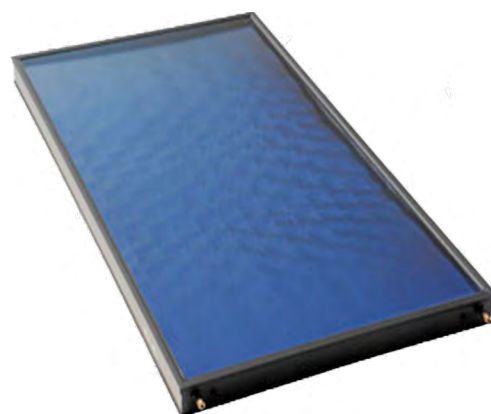
Die EURO-Kollektoren lassen sich entsprechend der örtlichen Gegebenheiten einbauen: Im Hoch- oder Querformat, als Aufdach-, Indach-, Fassaden- oder Freiaufstellungslösung.

#### Sicher zu installieren

Mit dem TÜV-zertifizierten Montagesystem sind die EURO-Kollektoren besonders einfach zu montieren und sicher zu befestigen.



EURO L20 AR



EURO L20 AR SW



[www.blauer-engel.de/uz73](http://www.blauer-engel.de/uz73)

- energieeffizient
- erneuerbare Energie



PROCEDES SOLAIRES



[www.eurovent-certification.com](http://www.eurovent-certification.com)



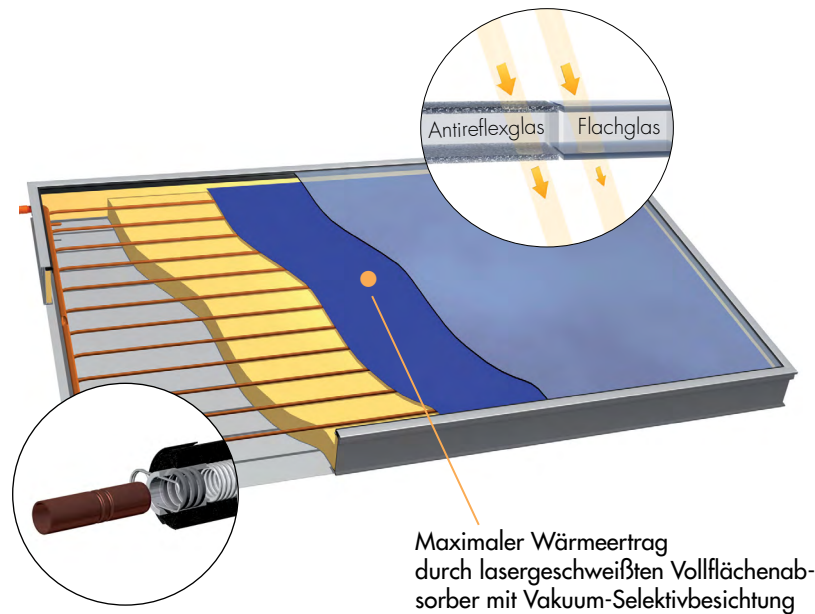
### PERFEKTION IM DETAIL

Die einzelnen Bauteile sind optimal aufeinander abgestimmt. Das ist das Geheimnis der Spitzenleistung!

Die spezielle Nanostruktur der Innen- und Außenseite des Antireflexglases reduziert die Reflexion erheblich und bringt einen solaren Mehrertrag von bis zu 10 %!

### DER LEISTUNGSSTARKE

- 2,61/2,25 m<sup>2</sup> Bruttokollektorfläche
- Hochtransparentes Antireflexglas
- Aluminiumgehäuse mit lückenloser Rand- und 60 mm Rückwanddämmung
- Schwarzes oder aluminiumfarbenes Gehäuse
- 1.289/1.083 kWh/a Jahresertrag (Solar Keymark, Würzburg, T<sub>m</sub> = 50 °C)



Werkzeugfreier Schnappverschluss reduziert Montagezeit für die Verbindungs- und Anschlusschläuche um 90%.  
Drei Dichtungsringe aus EPDM geben optimale Sicherheit

Consolar Solare  
Energiesysteme GmbH

Kasseler Str. 1a  
60486 Frankfurt/Main

Gewerbestraße 7  
79539 Lörrach

anfragen@consolar.de  
www.consolar.de

Änderungen und Irrtum vorbehalten.

Technische Daten	EURO L20 AR
Kollektorfläche	Bruttofläche 2,61 m <sup>2</sup> ; Aperturfläche 2,36 m <sup>2</sup>
Format (L x B x H)	2 151 x 1215 x 110 mm
Glasabdeckung	3,2 mm Antireflexglas, $\tau = 93,7\%$
Absorber	Lasergeschweißter Vollflächenabsorber mit Vakuum-Selektivbeschichtung; $\alpha = 95\%$ ; $\varepsilon = 5\%$
Gehäuse	Alu mit lückenloser Rand- und 60 mm Rückwanddämmung
Farbe	Alu oder schwarz eloxiert
Ertrag pro Kollektor (Solar Keymark, Würzburg, T <sub>m</sub> = 50 °C)	1.289 kWh/a
Montagearten	Aufdach, Indach, Fassade und Freiaufstellung im Hoch- oder Querformat
Gewicht	48 kg